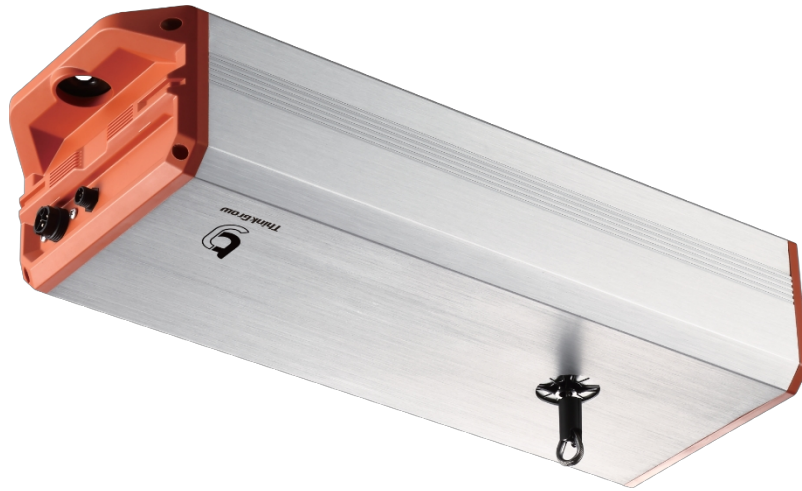


Uživatelská příručka systému Smart Light Lifter



ThinkGrow Smart Light Lifter (LLT-1)
Smart Light Remote (LRC-1)

- BEZPEČNOSTNÍ OPATŘENÍ

Před instalací a provozem tohoto zařízení si pečlivě přečtete návod k instalaci a obsluze. Správné dodržování těchto pokynů je nezbytné.

Maximální proud pro Light Lifter je 1,5 A.

Maximální hmotnost pro lehký zvedák je ≤ 132 liber / 60 kg.

- VAROVÁNÍ

Za připojení, bezpečnou instalaci a používání zařízení odpovídají uživatelé.

Důrazně se doporučuje, aby systém světelného výtahu instalovala certifikovaná osoba nebo elektrikář s licencií.

Ujistěte se, že stávající elektrická soustava může podporovat požadavky na napětí a proud.

Lehký zvedák je těžký. Při pádu může dojít k vážnému zranění a/nebo poškození zařízení. Při instalaci buďte opatrní. Světelný zvedák zajistěte vhodným montážním kováním. Pečlivě dodržujte pokyny k instalaci.

Ujistěte se, že stavební konstrukce, montážní řešení a použité komponenty vydrží hmotnost zvedáku a svítidel.

- POZOR

Před instalací si pečlivě přečtěte všechny pokyny.

Tento výrobek není určen pro děti a osoby se sníženou fyzickou, smyslovou nebo duševní schopností, schopností nebo nedostatečné zkušenosti a znalosti produktů.

Zařízení je určeno k instalaci VE VNITŘNÍM PROSTORU, KTERÝ JE CHRÁNĚN PŘED DEŠTĚM A ZAPLAVENÍM.

Obecná údržba není nutná. Vnitřní ocelové lano světelného zvedáku NEČISTĚTE žádnými chemikáliemi, které by mohly způsobit jeho poškození. K čištění ocelového lanka používejte pouze vlhký hadřík, před zasunutím lanka nechte ocelové lanko zcela vyschnout.

ThinkGrow Smart Light Lifter (LLT-1)

- PŘEHLED

Zvedák světla LLT-1 je součástí modulárního systému zvedáků světla ThinkGrow. I jeho špičkový synchronizovaný provoz s více zvedáky poskytuje uživatelům přizpůsobitelný, rozšiřitelný a snadno instalovatelný systém. Zvedák je uveden na seznamu ETL. Každý zvedák může zvednout až 132 liber a až 8,8 stop.

Lehká konstrukce zvedáku umožňuje snadnou instalaci ve dvou lidech. Na rozdíl od tradičního kladkového systému, kde jsou zapotřebí přesné výpočty a týmy techniků, LLT-1 zkracuje dobu montáže a snižuje počet pracovníků, aniž by byla ohrožena kvalita nebo bezpečnost. Snadno rozšiřitelný modulární systém zvedáků poskytuje maximální flexibilitu a přizpůsobení uživateli. Systém lze také připojit k řídicímu systému Hydro-X Pro a získat tak další pokročilé funkce.

Systém ThinkGrow Smart Light Lifter je navržen jako modulární konstrukce, která umožňuje synchronizaci více zvedáků řetězením. Uživatelé mohou synchronizované operace propojit, ovládat a programovat.

- SPECIFIKACE

| | |
|-----------------------------|----------------------------------------------------------------|
| Vstupní napětí: | 100-240 V, 50 / 60 Hz |
| Příkon: | ≤100W |
| Rozsah zvedání: | ≤ 8,8 ft / 2,7m / 106inchs |
| Maximální zvedací hmotnost: | ≤ 132lbs / 60kg |
| Pracovní prostředí: | Teplota 32-104°F / 0-40°C Vlhkost ≤ 90 % |
| Rozměry výrobku: | 22,51" / 572 mm (D) x 10,31" / 265 mm (Š) x 7,67" / 195 mm (V) |
| Hmotnost výrobku: | 22,7 liber/10,3 kg |

- OBSAH BALENÍ

1 x ThinkGrow Smart Light Lifter (LLT-1)
 1 x napájecí kabel
 1 x 12 stop dlouhý kabel s konektorem RJ12 na 4pólový konektor IP65 (ECS-9) 1 x sada zvedacích kabelů (RC-1)

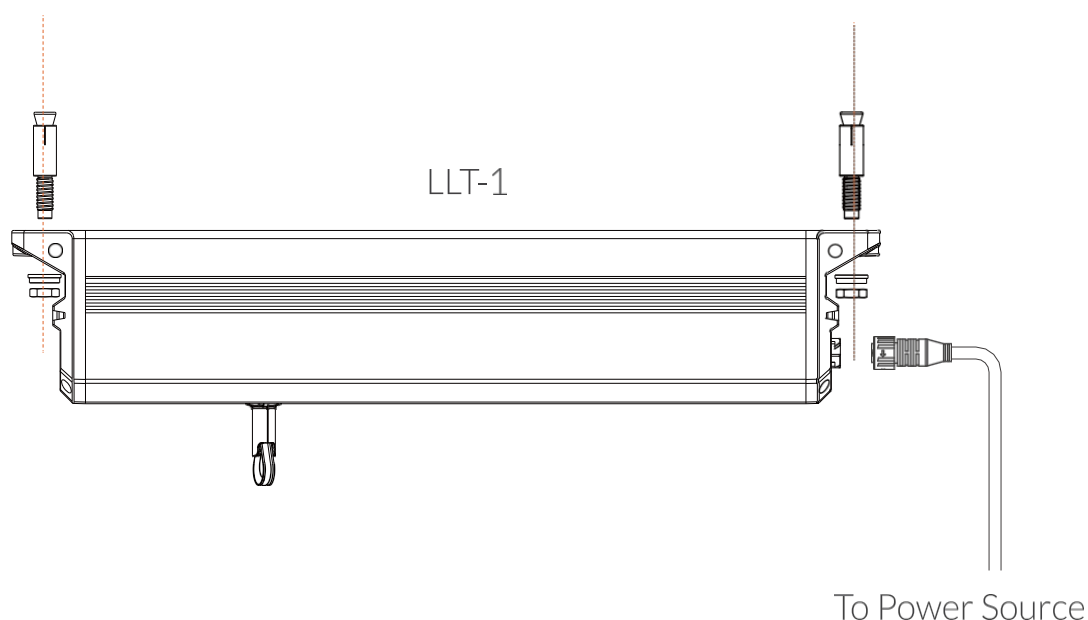
▪ INSTALACE

Modul LLT-1 lze namontovat přímo na stropní nosník, unistrut nebo jinou zajištěnou konstrukci pomocí vhodných spojovacích prvků pro upevnění modulu LLT-1.

Ujistěte se, že je montážní řešení dimenzováno a instalováno certifikovaným odborníkem. Montážní konstrukce musí unést hmotnost zařízení LLT-1 a hmotnost zvednutého svítidla. Při dodržení jmenovité nosnosti zvedacího zařízení LLT-1.

Pro upevnění zvedáků nad hlavou jsou k dispozici dva montážní otvory. Minimální požadavky jsou 3/8" nebo 10mm šrouby. (Šrouby a podložky nejsou součástí balení.)

***Upozornění:** Uživatelé jsou zodpovědní za to, že všechny stavební konstrukce, montážní řešení a komponenty jsou dimenzovány a konstrukčně nezávadné.



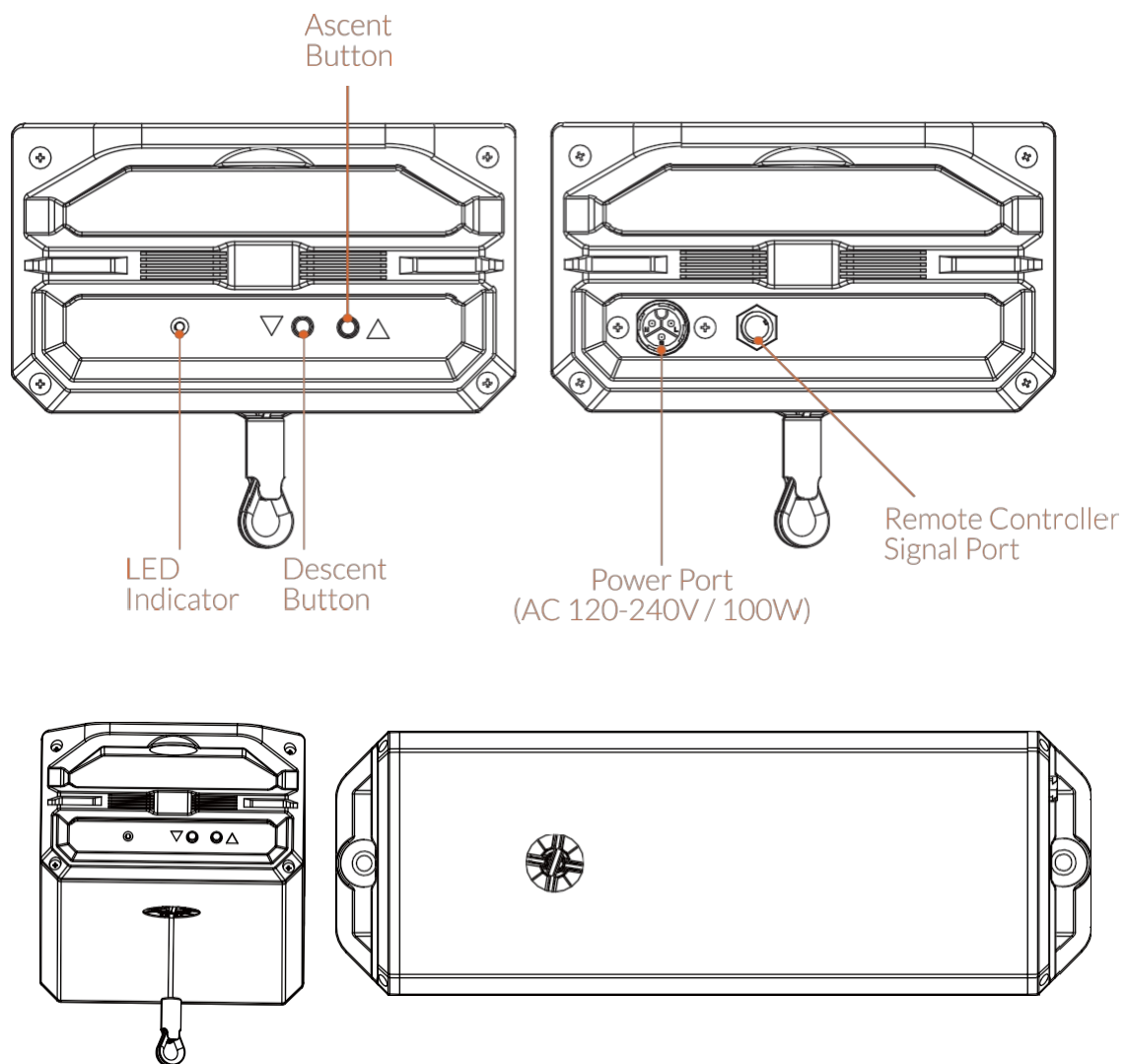
▪ NÁVOD K OBSLUZE

1. Na ovládacím panelu v blízkosti ocelového lana zvedáku jsou tlačítka pro ruční výstup a sestup. Tyto ruční ovládací prvky lze použít při synchronizaci více zvedáků, které pracují společně.

- a. Stisknutím a podržením tlačítka pro výstup zvednete zařízení.
- b. Stisknutím a podržením tlačítka pro sestup spustíte zařízení.

2. Tlačítko ručního stoupání/ klesání funguje stejně jako kabelové dálkové ovládání LRC-1.

*Po spárování se zařízením LRC-1 lze nastavit vlastní limit rozsahu zdvihu.



▪ LED SVĚTELNÝ INDIKÁTOR

Indikátor LED:

- Svítí zeleně - normální provozní stav, existuje spojení s dálkovým ovladačem.
- Bliká zeleně - normální provozní stav, nedošlo ke spárování / spojení s dálkovým ovladačem.
- Bliká červeně - chybové hlášení, viz tabulka řešení problémů.

▪ ŘEŠENÍ PROBLÉMŮ

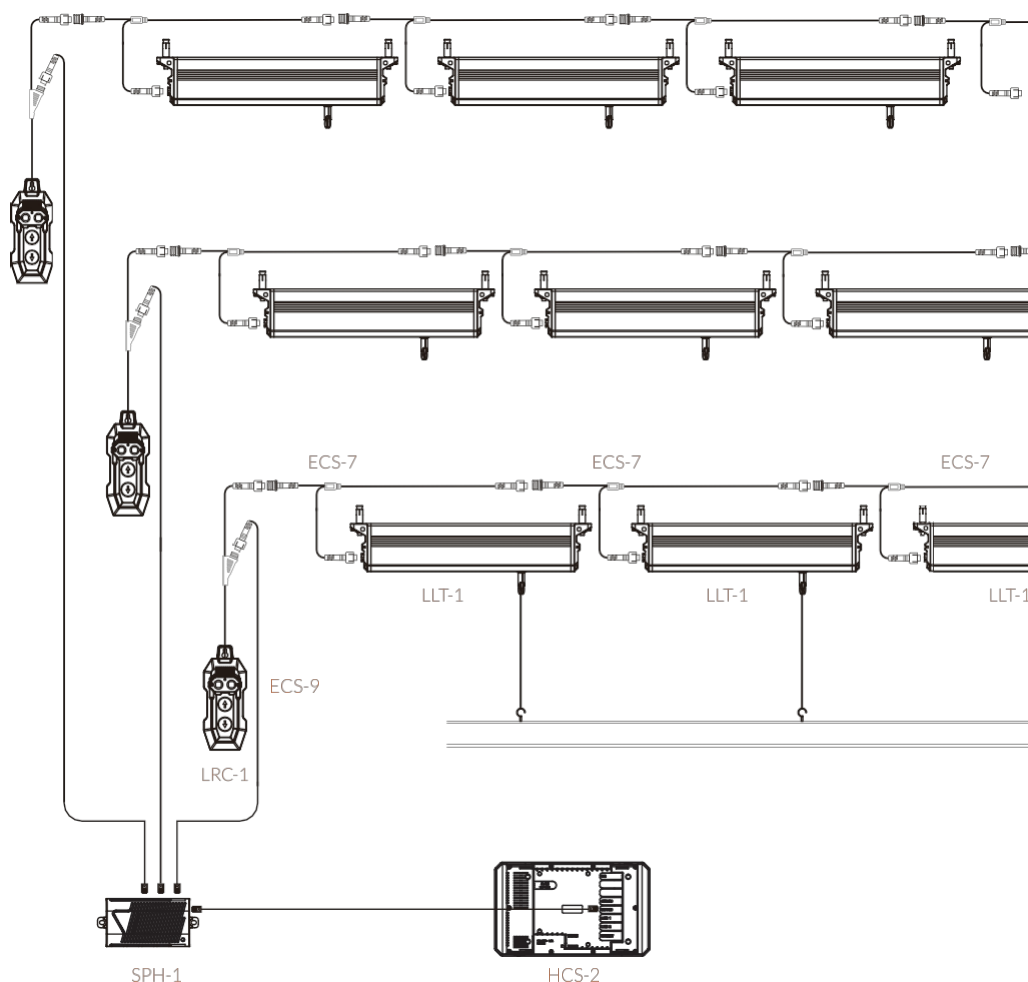
| Světelný indikátor LED | (Chyba) stav | Popis & řešení |
|-------------------------------------------------------------------------------------------------------------------------------------------------------------------------------------------------------------------|---------------------------------------------------------------------------------------------------------------------------------|-----------------------------------------------------------------------------------------------------------------------------------------------------------------------------------------------------------------------------------------------------------------------------------------------------------------------------------------------|
| <p>Propojeno s řídicí jednotkou: Červená LED dioda bliká po dobu 10 sekund, poté se změní na zelenou.</p> <p>Není spojen s řídicí jednotkou: Bliká červená dioda po dobu 10 sekund, poté začne blikat zeleně.</p> | <p>Zvedák dosáhl limitní úrovně.</p> <p>(Zvedák dosáhl nejvyšší nebo nejnižší nastavené hodnoty)</p> | <p>Stisknutím tlačítka dolů (nebo nahoru) na modulu LRC-1 spustíte (nebo zvednete) jednotku (jednotky) z krajní polohy ned.</p> <p>Pokud nefunguje, může být nutná oprava nebo RMA.</p> |
| <p>Červená LED dioda bliká po dobu 10 sekund, poté se změní na zelenou.</p> | <p>Dosažená minimální úroveň (Zvedák dosáhl nejnižší nastavené hodnoty nebo nejnižší úrovně, které může hardware dosáhnout)</p> | <p>Stisknutím tlačítka nahoru na modulu LRC-1 zvedněte jednotku (jednotky) nad dolní mezní polohu.</p> <p>Pokud nefunguje, může být nutná oprava nebo RMA.</p> |
| <p>Blikající červená LED dioda</p> | <p>Ocelové lanko je uvolněné nebo se uvolnilo.</p> <p>*Při zvedání musí být na laně určitá hmotnost.</p> | <p>Zvedák mírně spustte, pak zvedněte těžký předmět a opět jej spustte, abyste odstranili vůli.</p> <p>Pokud nefunguje, může být nutná oprava nebo RMA.</p> |
| <p>Červená LED dioda</p> | <p>Ochrana systému (přetížení / příliš velká hmotnost zvedáku)</p> | <p>Do 60 sekund by se měl vrátit do normálního provozu.</p> <p>Poté zvedák vyzkoušejte, aniž byste k němu přidali jakoukoli zátěž. Pokud se problém vyřeší, je pravděpodobné, že zvedáky byly dočasně přetíženy.</p> <p>Dbejte na to, aby hmotnost byla v uvedeném rozmezí.</p> <p>Pokud stále nefunguje, může být nutná oprava nebo RMA.</p> |
| <p>Červená LED dioda</p> | <p>Porucha hardwaru</p> | <p>Může být nutná oprava nebo výměna zboží.</p> |

▪ ZAPOJENÍ DATOVÉHO SIGNÁLU

Chytrý zvedák světla LLT-1 lze ovládat prostřednictvím ovládacího panelu, jak je znázorněno výše. Pro rozšíření funkcí LLT-1, jako je vlastní rozsah zvedání a synchronizované ovládání více zvedáků, je zapotřebí dálkový ovladač LRC-1 Smart Lifter Remote (prodává se samostatně). Doporučené nastavení "více zvedáků" a "skupiny zvedáků" proveďte podle níže uvedeného schématu.

Komunikační kabely LLT-1 se řetězí od jednoho zvedáku k druhému. Lze propojit až 30 zvedáků LLT-1 a spárovat je s dálkovým ovladačem LRC-1. Použitím více LLT-1 propojených dohromady získáte snadno rozšiřitelný synchronizovaný systém ovládání světelných zvedáků.

K zařízení HCS-2 Hydro Pro lze připojit více dálkových ovladačů LRC-1 a využívat tak pokročilé funkce. Každý LRC-1 je považován za "skupinu zvedáků", k HCS-2 lze připojit až 50 LRC-1.



***Poznámka:** Jeden dálkový ovladač LRC-1 může spárovat a ovládat signální řetězec až 30 zvedáků LLT-1.

***Poznámka:** Hlavní ovladač HCS-2 může spárovat a ovládat až 50 dálkových ovladačů LRC-1.

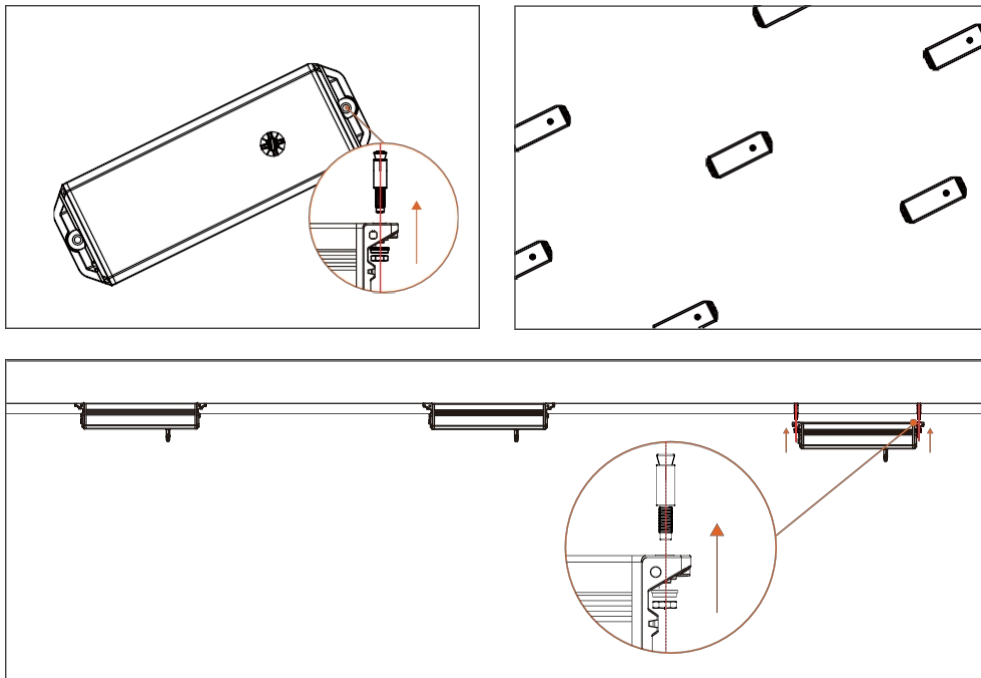
▪ POČÁTEČNÍ NASTAVENÍ ZVEDACÍHO SYSTÉMU

Při použití dvou nebo více zvedáků na stejných svítidlech je nutné provést počáteční nastavení. Postupujte podle

níže uvedené doporučené pokyny k nastavení, abyste zajistili správné nastavení zvedacího systému.

Ujistěte se, že jste správně vypočítali hmotnost všech součástí (unistrut, světla, napájecí kabely atd.). zvedáky unesou a jsou v rámci jmenovitého hmotnostního limitu.

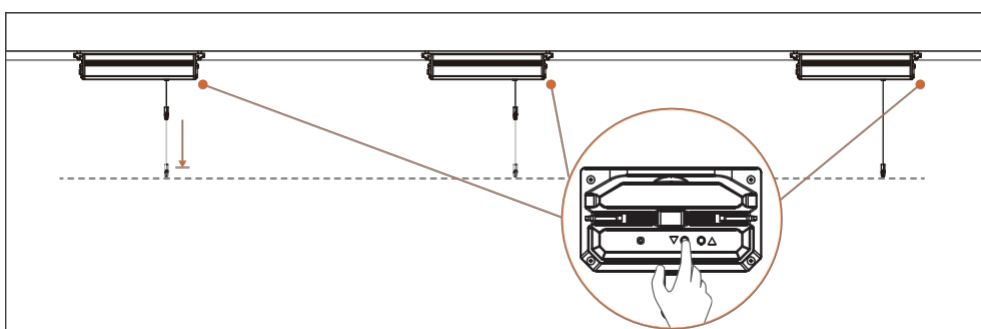
1. Nainstalujte zvedáky světla na bezpečné místo nad hlavou. Připojte napájecí kabely k zařízení LLT-1.



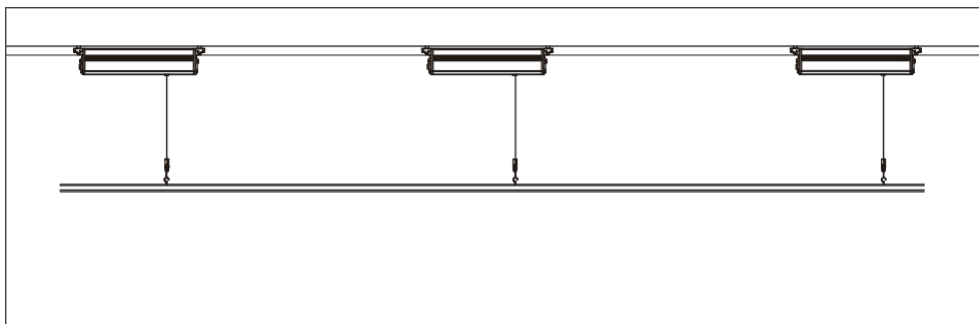
***Upozornění:** Uživatelé jsou zodpovědní za to, že všechny komponenty připojené k chytrému zvedáku světla jsou správně dimenzovány a konstrukčně v pořádku.

2. Pomocí tlačítka pro sestup na zvedáku LLT-1 můžete jednotlivě spustit ocelové lano zvedáku na stejnou úroveň. Při ručním spouštění lana na každém zvedáku použijte malou sílu nebo přiložte malé závaží, abyste se ujistili, že se lano plynule vysouvá z LLT-1.

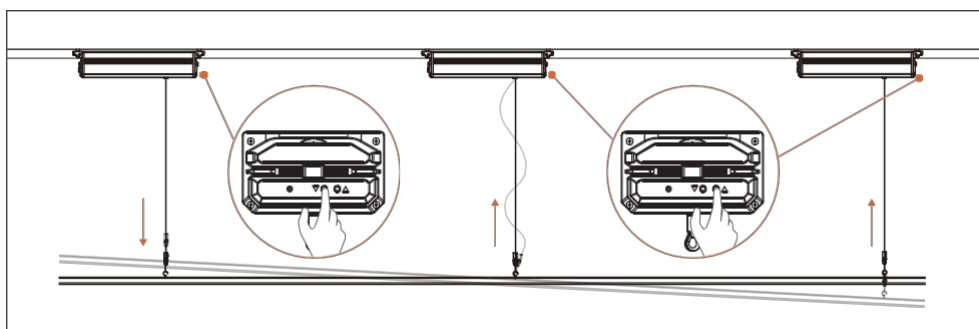
*Pomocí pravítka nebo svinovacího metru se ujistěte, že jsou všechny ve stejné vzdálenosti od těla LLT-1.



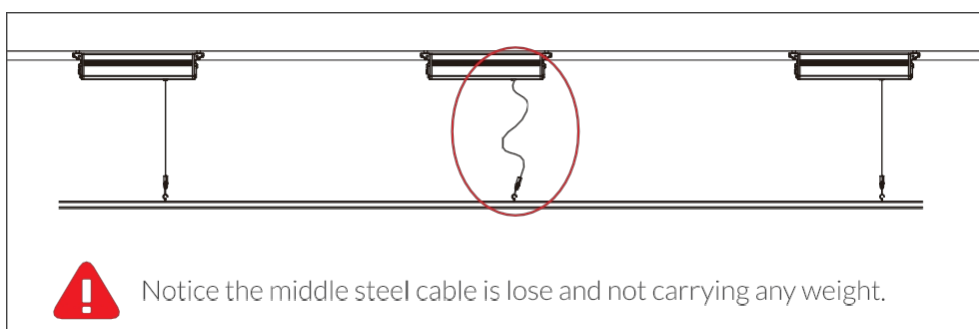
3. Připojte podpůrný systém (např. unistrut) k ocelovému lanu zvedáku tak, aby zvedák nesl lehkou váhu. hmotnost.

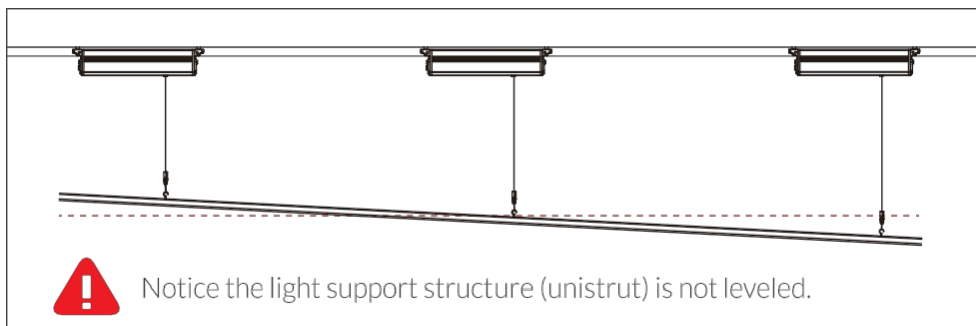


4. Ujistěte se, že je nosný systém (např. unistrut) vyrovnaný a rozložení hmotnosti všech zvedáků je stejné. Pokud je třeba nastavit jednotlivé zvedáky, použijte tlačítka pro stoupání/ klesání na zvedáku.

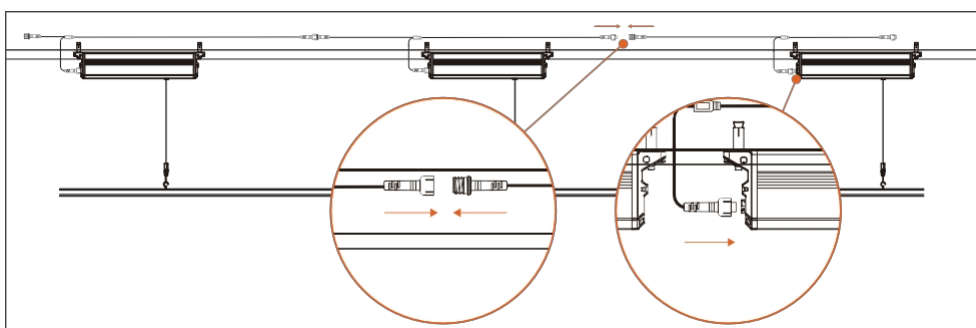


***Upozornění:** Pokud není jeden nebo více zvedáků ve stejné úrovni, může dojít k nerovnoměrnému zvedání světel a/nebo některé zvedáky nebudou mít žádnou váhu. Ručně použijte tlačítka nahoru dolů na každém zvedáku LLT-1 tak, aby každý zvedák nesl stejnou hmotnost.

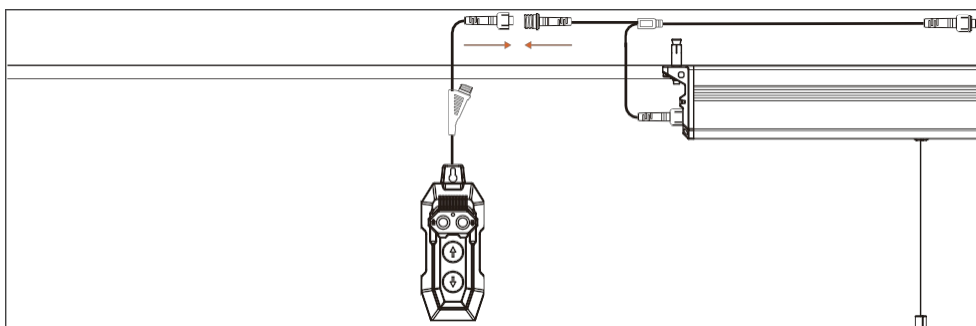




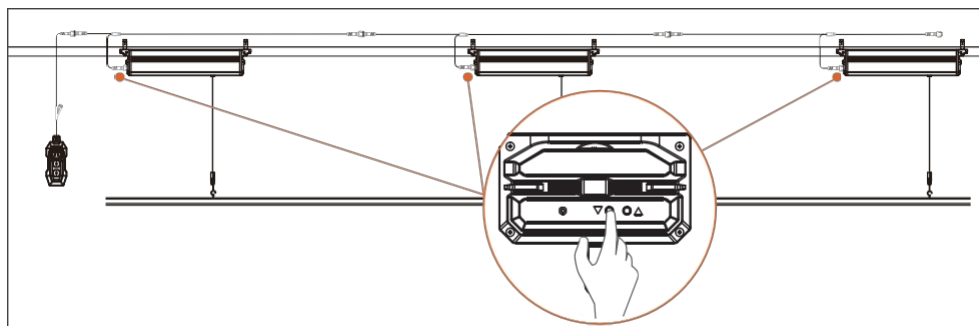
5. Zvedáky, které je třeba synchronizovat, zřetězte pomocí datových kabelů ECS-7.



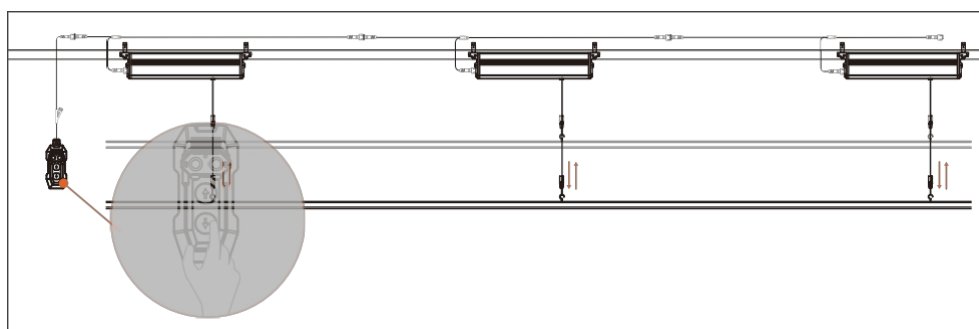
6. Připojte dálkové ovládání LRC-1 Smart Lifter Remote k prvnímu zvedáku a ECS-7.



7. Oslovte zvedák a spárujte dálkový ovladač jedním stisknutím tlačítka pro výstup na LLT-1. Po spárování zvedáku s dálkovým ovladačem se kontrolka LED zvedáku změní z blikající zelené na trvale zelenou. Zatímco LED dioda LRC-1 se změní z rychle blikající zelené (0,6 s na jedno bliknutí) na pomalu blikající zelenou (1,2 s na jedno bliknutí). (Tento krok opakujte, dokud nespárujete všechny zvedáky v řetězci. Další podrobnosti o LRC-1 naleznete na str. 14.)

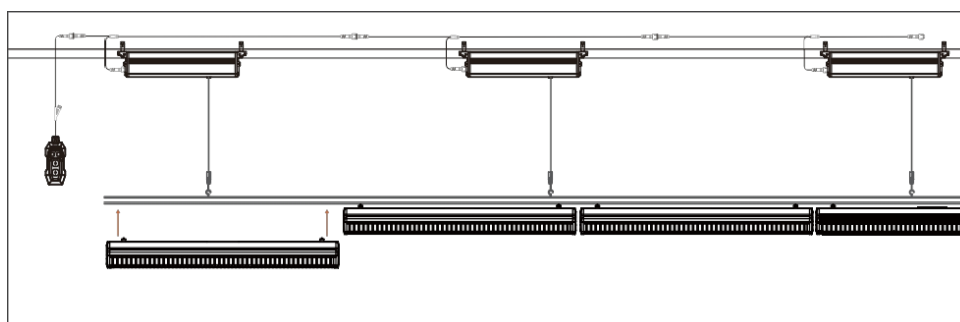


8. Otestujte synchronizované stoupaní a klesání pomocí dálkového ovladače LRC-1 Smart Lifter Remote a ověřte, zda jsou všechny zvedáky spárovány a fungují s dálkovým ovladačem.

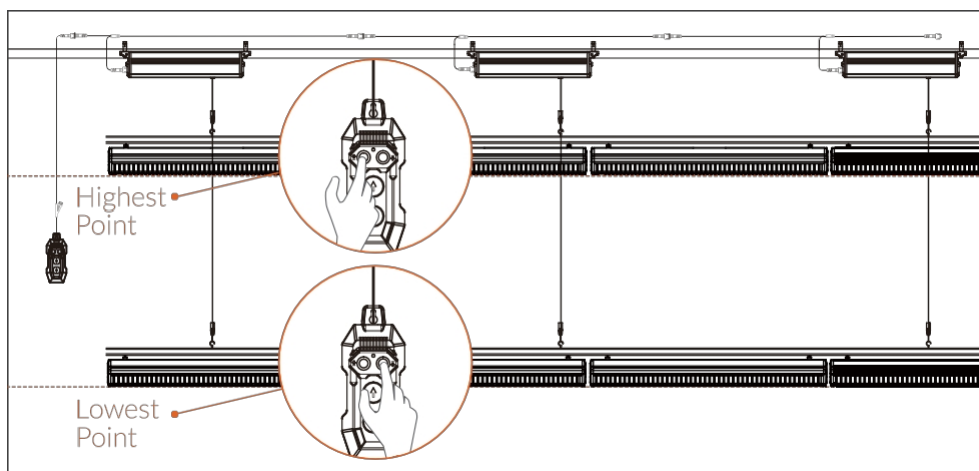


***Upozornění:** Pokud některý ze zvedáků přestane fungovat, okamžitě pusťte tlačítko stoupaní/klesání a zkontrolujte a vyřešte chybový stav zvedáku.

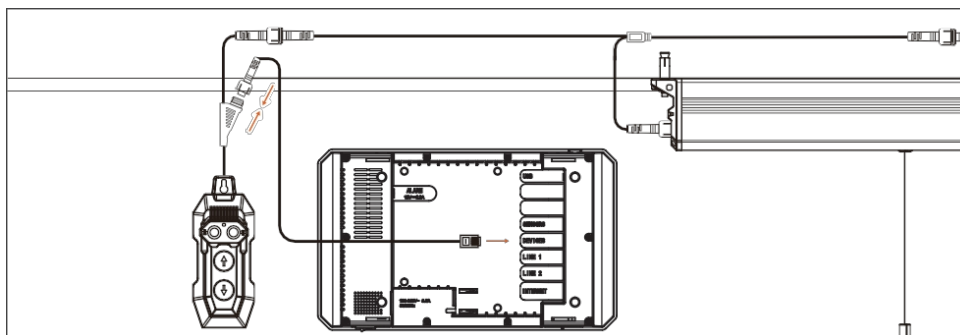
9. Nainstalujte světlo pro pěstování do podpůrného systému (např. unistrut).



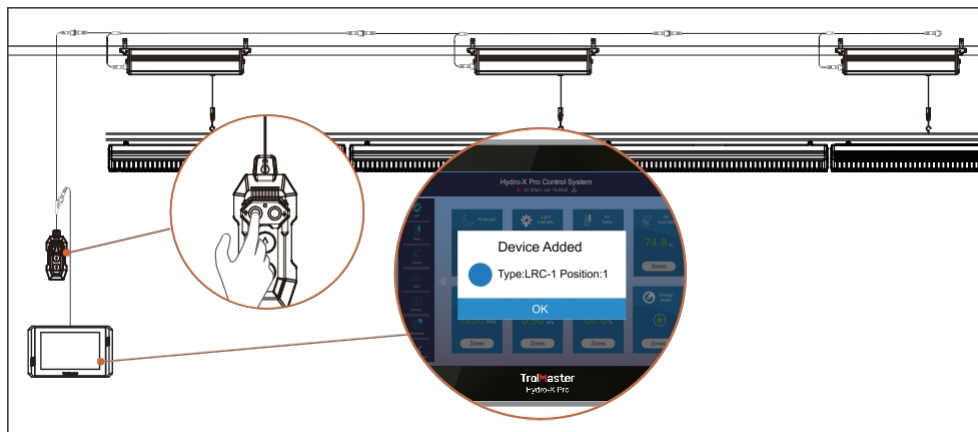
10. Nastavte horní a dolní mezní rozsah zvedáků pomocí LRC-1 stoupáním/klesáním do požadovaných výškových úrovní, stiskněte a podržte tlačítko nastavení nejvyššího/nejnižšího rozsahu, dokud se LED indikátor nezmění z blikajícího červeného na trvale svítící (více informací viz str. 16).



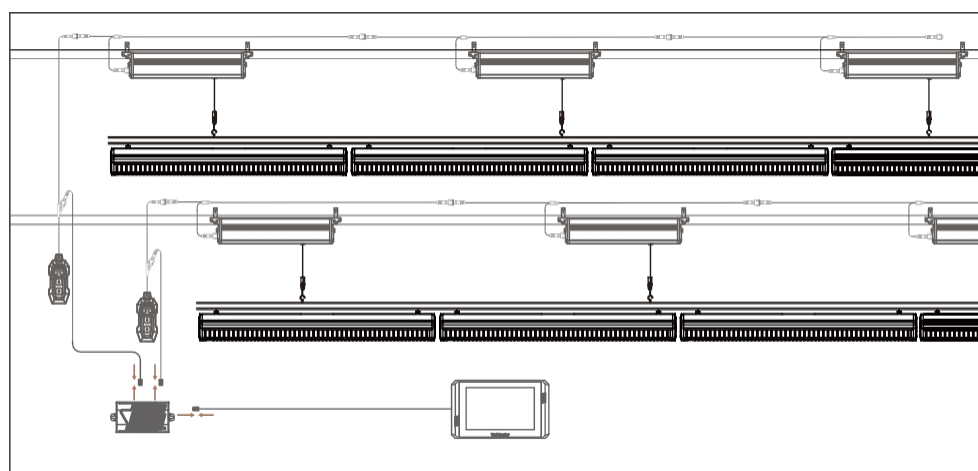
11. Připojte LRC-1 k lince zařízení hlavního ovladače Hydro-X Pro (HCS-2) pomocí datového kabelu ECS-9.



12. Jedním stisknutím tlačítka nastavení nejvyššího dosahu LRC-1 dálkový ovladač adresujete a spárujete s HCS-2. Po spárování dálkového ovladače s HCS-2 se kontrolka LED dálkového ovladače změní z pomalého zeleného blikání (1,2 s na jedno bliknutí) na trvalé zelené. V systému HCS-2 se zobrazí vyskakovací zpráva "Device Added" (Další podrobnosti o LRC-1 viz str. 15).



13. S více dálkovými ovladači LRC-1 můžete vytvořit více "skupin zvedáků". Připojte dálkové ovladače LRC-1 k HCS-2 pomocí rozbočovače SPH-1 a získáte pokročilé funkce, jako je "synchronizované ovládání skupiny zvedáků". (Další podrobnosti naleznete v uživatelské příručce a výukovém videu Hydro-X Pro.)



Dálkový ovladač Smart Lifter (LRC-1)

- PŘEHLED

Dálkový ovladač LRC-1 Lifter Remote Control je určen pro použití se zvedákem světla LLT-1. Snadná instalace Its plug & play umožňuje uživatelům snadno instalovat a ovládat zvedák(y) světla na dálku a naprogramovat maximální a minimální dosah zvedáku světla LLT-1.

LED indikátor LRC-1 také zobrazuje provoz, nastavení programu a výškový limit pro snadnou orientaci uživatelů.

Dálkové ovládání zvedáku LRC-1 lze připojit k zařízení Hydro-X Pro a využívat tak pokročilé funkce, jako jsou skupiny zvedáků. ovládání.

- SPECIFIKACE

| | |
|-------------------------|----------------------------------------------------------|
| Vstupní napětí a proud: | 12 V, 0,1 A |
| Pracovní prostředí: | Teplota 32-104°F / 0-40°C Vlhkost ≤ 90% |
| Rozměry výrobku: | 5.12" / 130 mm(D) x 7.36" / 187 mm(Š) x 3.46" / 88 mm(V) |
| Hmotnost výrobku: | 0,66 liber / 0,3 kg |

▪ OBSAH BALENÍ

- 1 x dálkový ovladač Smart Lifter (LRC- 1)
- 1 x 12 stop dlouhý kabel s konektorem RJ12 na 4 kolíky IP65 (ECS-9)

▪ INSTALACE

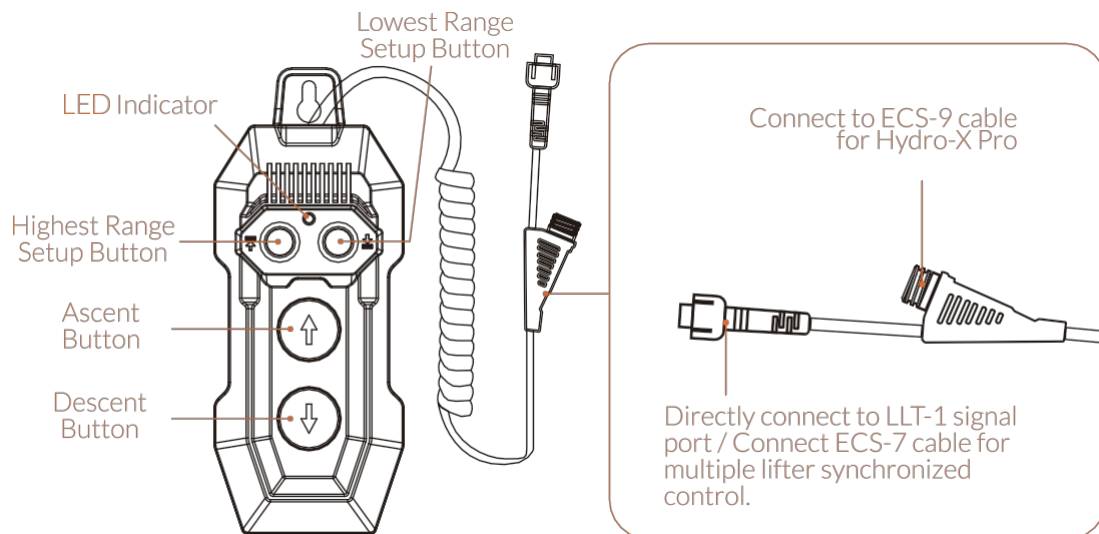
Pokud používáte pouze jeden zvedák, připojte delší konektor na LRC-1 přímo k signálnímu portu dálkového ovladače na zvedáku světla LLT-1. Pokud chcete synchronizovat ovládání více zvedáků jedním dálkovým ovladačem LRC-1, připojte delší konektor k propojovacímu kabelu a zřetězte tyto zvedáky dohromady (postupujte podle návodu "Zapojení datového signálu" na P7).

Připojený dálkový ovladač a zvedák adresujte a spárujte stisknutím tlačítka pro výstup na zvedáku. Pokud připojujete dálkový ovladač k více zvedákům v řetězci, adresujte a spárujte všechny zvedáky jednotlivě stisknutím tlačítka pro výstup na zvedácích.

Připojte kratší kabel k ECS-9 a pomocí portu RJ12 ECS-9 připojte řídicí jednotku k Hydro-X Pro hlavní ovladač.

Dálkový ovladač a HCS-2 oslovte jedním stisknutím tlačítka nastavení nejvyššího rozsahu LRC-1. Když je dálkový ovladač spárován s HCS-2, LED dioda dálkového ovladače se změní z pomalu blikající zelené (1,2 s na jedno bliknutí) na trvale zelenou. V systému HCS-2 se zobrazí vyskakovací zpráva "Device Added" (Zařízení přidáno).

***Poznámka:** Jeden dálkový ovladač může spárovat a ovládat signální řetězec až 30 zvedáků.



▪ NÁVOD K OBSLUZE

1. Při držení tlačítka pro stoupání nebo klesání bude indikátor LED blikat zeleně.

2. Jakmile je nastavena nejvyšší nebo nejnížší požadovaná hodnota, podržte tlačítko nastavení nejvyššího nebo nejnížšího rozsahu na LRC-1 po dobu 3 sekund, čímž se pozice uzamkne v paměti. Během ukládání nastavení bude LED blikat červeně. Když se změní na trvale červenou, znamená to, že poloha byla úspěšně přiřazena a uzamčena.

3. Nejvyšší rozsah musí být nastaven výše než nejnižší a naopak. Po odeslání bude indikátor LED blikat zeleně po dobu 5 sekund, dálkový ovladač musí být schopen pohybovat světly nahoru nebo dolů pouze v rámci nastaveného rozsahu.

4. Když kabel dosáhne horního nebo dolního limitu rozsahu, indikátor LED bliká po dobu 5 sekund červeně. nemůže jít dál.

* Stisknutím tlačítka nahoru nebo dolů posunete zvedák z polohovacího limitu.

Obnovení limitu rozsahu: Podržte tlačítko nastavení nejvyššího i nejnižšího rozsahu po dobu 3 sekund.

Odpojení zvedáku (zvedáků) v signálovém řetězci: Podržte tlačítko nastavení nejvyššího rozsahu i tlačítko pro výstup po dobu 3 sekund. Indikátor LED bude blikat červeně a zeleně, po 3 sekundách bude indikátor LED trvale červený, což znamená, že jednotka byla úspěšně odpojena.

Obnovení limitu rozsahu: Podržte tlačítko nastavení nejvyššího i nejnižšího rozsahu po dobu 3 sekund. Indikátor LED bude blikat červeně a zeleně, plná červená barva po 3 sekundách znamená úspěšné odstranění limitu rozsahu.

- LED SVĚTELNÝ INDIKÁTOR

| Světelný indikátor LED | Stav |
|-----------------------------------------------------|------------------------------------------------------------------------------------------------------------------------------------------------------------------------------------------------------------------------------------------------------------------------|
| Trvalá zelená LED dioda | Normální provozní stav. Dálkový ovladač je připojen a spárován se zvedákem (zvedáky) i s hlavním ovladačem. |
| Rychlé blikání zelené LED (0,6 s na jedno bliknutí) | Normální provozní stav. Dálkový ovladač není spárován/připojen ke zvedáku (zvedákům) ani k hlavnímu ovladači. nebo Normální provozní stav. Dálkový ovladač je připojen a spárován s hlavním ovladačem, ale není spárován/připojen ke zvedáku (zvedákům). |
| Pomalé blikání zelené LED (1,2 s na jedno bliknutí) | Normální provozní stav. Dálkový ovladač je připojen a spárován se zvedákem (zvedáky), ale není spárován/připojen k hlavnímu ovladači. |
| Blikající červená LED dioda | Jeden nebo více spárovaných zvedáků v signálním řetězci má chybu/vypnuto. Při řešení problémů zkontrolujte indikátor LED na zvedáku (podrobnosti na str. 6). |

***Poznámka:** Blikající červený indikátor se po 10 sekundách změní na zelený. Červený indikátor bude blikat dalších 10 minut. sekund, pokud chyba přetrvává, když uživatel obsluhuje dálkový ovladač LRC-1.

***Upozornění:** Při zvedání nebo spouštění pomocí dálkového ovládání vždy sledujte činnost všech zvedáků. (Zejména při synchronizovaném použití více zvedáků) Pokud některý zvedák (zvedáky) přestane pracovat, okamžitě pusťte tlačítko pro zvedání/spouštění. Zkontrolujte a odstraňte chybový stav zvedáku (zvedáků).



VAROVÁNÍ : Systém Light Lifter nesmí být vystaven působení vody nebo nadměrného tepla. NEOTVÍREJTE, nepokoušejte se opravovat nebo rozebírat zařízení Lifter, protože uvnitř nejsou žádné díly, které by mohl uživatel opravovat. Otevřením zvedáku zaniká záruka.

Pokud je povrch systému Light Lifter System znečištěný, otřete jej suchou utěrkou. Systém Light Lifter pracuje za podmínek přirozené ventilace.



UPOZORNĚNÍ : NEVYSTAVUJTE kontaktní kartu Light Lifter System vodě nebo nadměrnému chladu. NE PAS ouvrir ou tenter de réparer ou de démonter le Lifter, car il ne contient aucune pièce réparable par l'utilisateur. L'ouverture du Lifter annule la garantie.

Pokud je povrch kontaktní karty Light Lifter System v prodeji, vyčistěte jej pomocí čistícího ubrousku. La carte de contact sec Light Lifter System fonctionne dans des conditions de ventilation naturelle.

Máte-li jakékoli dotazy, kontaktujte nás:

ThinkGrow™ 315 E Enterprise Dr, Pueblo West, CO. 81007 USA

červen 2024 ©2024 ThinkGrow™ Všechna práva vyhrazena.